

# Latitude 14 5000 Series E5470

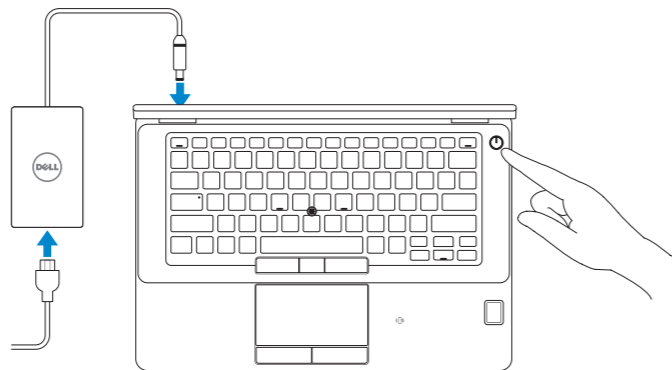
## Quick Start Guide

Hurtig startguide  
Pikaopas  
Hurtigstart  
Snabbstartguide



### 1 Connect the power adapter and press the power button

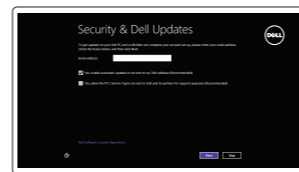
Tilslut strømadapteren og tryk på tænd/sluk-knappen  
Kytke verkkolaite ja paina virtapainiketta  
Slik kobler du til strømadapteren og trykker på strømknappen  
Anslut strömadaptern och tryck på strömbrytaren



### 2 Finish operating system setup

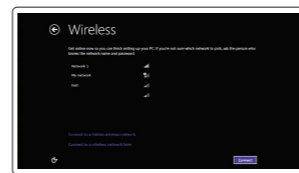
Afslut konfiguration af operativsystem  
Suorita käyttöjärjestelmän asennus loppuun  
Fullfør oppsett av operativsystemet  
Slutför inställningen av operativsystemet

#### Windows 8.1



##### Enable security and updates

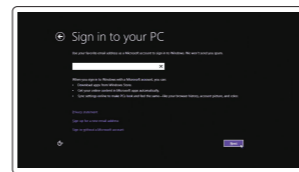
Aktivér sikkerhed og opdateringer  
Ota suojaus ja päivitykset käyttöön  
Aktiver sikkerhet og oppdateringer  
Aktivera säkerhet och uppdateringar



##### Connect to your network

Opret forbindelse til netværket  
Muodosta verkkoyhteys  
Koble deg til netverket ditt  
Anslut till ditt nätverk

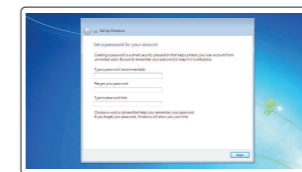
- NOTE: If you are connecting to a secured wireless network, enter the password for the wireless network access when prompted.**
- BEMÆRK:** Hvis du tilslutter til et sikret trådløst netværk, indtast adgangskoden til det trådløse netværk når du bliver bedt om det.
- HUOMAUTUS:** Jos muodostat yhteyttä suojattuun langattomaan verkkoon, anna langattoman verkon salasana kun sitä pyydetään.
- MERK:** Angi passwordet for å få tilgang til det trådløse netverket når du blir bedt om det for å få kobles til det sikrede trådløse netverket.
- ANMÄRKNING:** Ange lösenordet för åtkomst till det trådlösa nätverket när du blir ombedd om du ansluter till ett skyddat trådlöst nätverk.



##### Sign in to your Microsoft account or create a local account

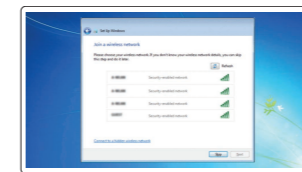
Log på din Microsoft-konto eller opret en lokal konto  
Kirjautu Microsoft-tilillesi tai luo paikallinen tili  
Logg inn på Microsoft-kontoen din eller opprett en lokal konto  
Logga in till ditt Microsoft-konto eller skapa ett lokalt konto

#### Windows 7



##### Set a password for Windows

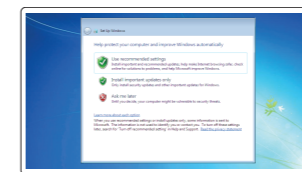
Opret adgangskode til Windows  
Määritä Windowsin salasana  
Still inn et passord til Windows  
Ställ in ett lösenord för Windows



##### Connect to your network

Opret forbindelse til netværket  
Muodosta verkkoyhteys  
Koble deg til netverket ditt  
Anslut till ditt nätverk

- NOTE: If you are connecting to a secured wireless network, enter the password for the wireless network access when prompted.**
- BEMÆRK:** Hvis du tilslutter til et sikret trådløst netværk, indtast adgangskoden til det trådløse netværk når du bliver bedt om det.
- HUOMAUTUS:** Jos muodostat yhteyttä suojattuun langattomaan verkkoon, anna langattoman verkon salasana kun sitä pyydetään.
- MERK:** Angi passwordet for å få tilgang til det trådløse netverket når du blir bedt om det for å få kobles til det sikrede trådløse netverket.
- ANMÄRKNING:** Ange lösenordet för åtkomst till det trådlösa nätverket när du blir ombedd om du ansluter till ett skyddat trådlöst nätverk.



##### Protect your computer

Beskyt din computer  
Suojaa tietokoneesi  
Beskytt datamaskinen  
Skydda din dator

#### Ubuntu

##### Follow the instructions on the screen to finish setup.

Følg instruktionerne på skærmen for at afslutte opsætning.  
Suorita asennus loppuun noudattamalla näytön ohjeita.  
Følg instruksene i skjermen for å gjøre ferdig oppsettet.  
Slutför inställningen genom att följa anvisningarna på skärmen.

### Locate Dell apps in Windows 8.1

Find dine Dell-apps i Windows 8.1  
Paikanna Dell-sovellukset Windows 8.1:stä  
Finn Dell-apper i Windows 8.1  
Hitta Dell-appar i Windows 8.1



##### Register My Device

##### Register your computer

Registrer computeren | Rekisteröi tietokone  
Registrer datamaskinen din | Registrera din dator



##### Dell Backup and Recovery

##### Backup, recover, repair, or restore your computer

Sikkerhedskopier, genopret, reparer eller gendan din computer  
Varmuuskopioi, palauta tai korjaa tietokoneesi  
Sikkerhedskopier, gjenopprett eller reparer datamaskinen  
Säkerhetskopiera, återhämta, reparera eller återställ din dator



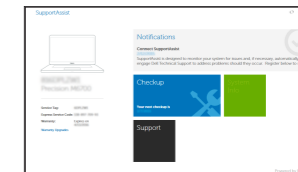
##### Dell Data Protection | Protected Workspace

Protect your computer and data from advanced malware attacks  
Beskyt din computer og dine data mod avancerede malware-angreb  
Suojaa tietokoneesi ja tietosi edistyneiltä haittaohjelmistohyökkäyksiltä  
Beskytt datamaskinen og data fra avansert, skadelig programvare  
Skydda din dator och data från avancerade attacker från skadlig kod



##### Dell SupportAssist Check and update your computer

Tjek og opdater din computer  
Tarkista ja päivitä tietokoneesi  
Kontroller og oppdater datamaskinen  
Kontrollera och uppdatera din dator



## Product support and manuals

Produktsupport og manualer  
Tuotetuki ja käyttöoppaat  
Produkstøtte og håndbøger  
Produktsupport och handböcker

## Contact Dell

Kontakt Dell | Dellin yhteystiedot  
Kontakt Dell | Kontakta Dell

## Regulatory and safety

Lovgivningsmæssigt og sikkerhed  
Säädöstenmukaisuus ja turvallisuus  
Lovpålagte forhold og sikkerhet  
Reglering och säkerhet

## Regulatory model

Regulatorisk model | Säädösten mukainen malli  
Regulerende modell | Regleringsmodell

## Regulatory type

Regulatorisk type | Säädösten mukainen tyyppi  
Regulerende type | Regleringstyp

## Computer model

Computermodell | Tietokoneen malli  
Datamaskinmodell | Datormodell

[Dell.com/support](#)

[Dell.com/support/manuals](#)

[Dell.com/support/windows](#)

[Dell.com/support/linux](#)

[Dell.com/contactdell](#)

[Dell.com/regulatory\\_compliance](#)

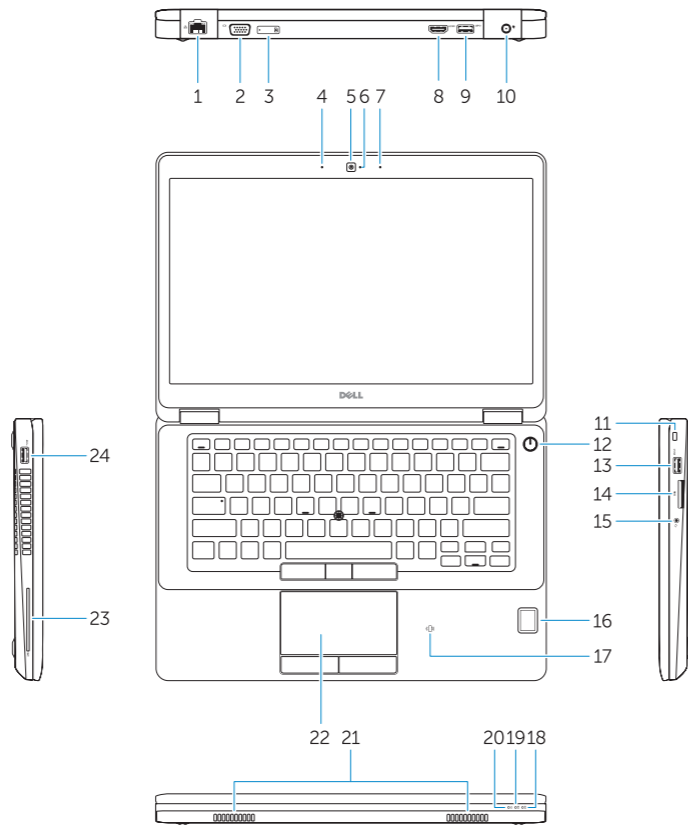
**P62G**

**P62G001**

**Latitude E5470**

## Features

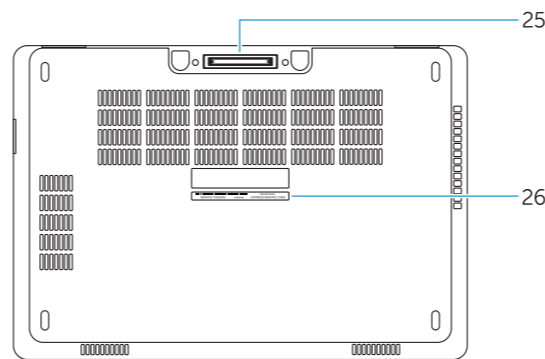
[Funktioner](#) | [Ominaisuudet](#) | [Funksjoner](#) | [Funktioner](#)



1. Network connector
2. VGA connector
3. SIM card slot (optional)
4. Microphone
5. Camera (optional)
6. Camera-status light (optional)
7. Microphone
8. HDMI connector
9. USB 3.0 connector
10. Power connector
11. Security cable-slot
12. Power button
13. USB 3.0 connector with PowerShare
14. SD memory-card reader

15. Headphone connector
16. Touch fingerprint reader (optional)
17. Contactless smart-card reader (optional)
18. Battery-status light
19. Hard-drive activity light
20. Power-status light
21. Speakers
22. Touchpad
23. Smart-card reader (optional)
24. USB 3.0 connector
25. Docking connector
26. Service-tag label

1. Netværksstik
2. VGA-stik
3. SIM-kort-stik (valgfrit tilbehør)
4. Mikrofon
5. Kamera (valgfrit tilbehør)
6. Kamerastatusindikator (valgfrit tilbehør)
7. Mikrofon
8. HDMI-stik
9. USB 3.0-stik
10. Strømsstik
11. Sikkerhedskabelslot
12. Tænd/sluk-knap
13. USB 3.0-sik med PowerShare



1. Verkkoliitin
2. VGA-liitin
3. SIM-korttipaikka (valinnainen)
4. Mikrofoni
5. Kamera (valinnainen)
6. Kameran tilavallo (valinnainen)
7. Mikrofoni
8. HDMI-liitin
9. USB 3.0 -liitäntä
10. Virtaliitäntä
11. Suojakaapeliin paikka
12. Virtapainike
13. USB 3.0 -liitäntä jossa PowerShare
14. SD-muistikortinlukija

14. SD-hukommelseskortlæser
15. Stik til hovedtelefon
16. Fingeraftrykslæser (valgfrit tilbehør)
17. Kontaktfri chipkortlæser (valgfrit tilbehør)
18. Batteristatusindikator
19. Indikator for harddiskaktivitet
20. Indikator for strømstatus
21. Højttalere
22. Berøringsplade
23. Chipkortlæser (valgfrit tilbehør)
24. USB 3.0-stik
25. Docking-konnektor
26. Servicemærke

15. Kuulokeliitäntä
16. Sormenjäljenlukija (valinnainen)
17. Kontaktiton älykortinlukija (valinnainen)
18. Akun tilavallo
19. Kiintolevyn toimintavallo
20. Virran merkkivalo
21. Kaiuttimet
22. Kosketuslevy
23. Älykortinlukija (valinnainen)
24. USB 3.0 -liitäntä
25. Telakointiliitäntä
26. Huoltomerkitarra

1. Netværkskontakt
2. VGA-kontakt
3. SIM-kortplass (valgfritt)
4. Mikrofon
5. Kamera (valgfritt)
6. Kamerastatuslys (valgfritt)
7. Mikrofon
8. HDMI-kontakt
9. USB 3.0-kontakt
10. Strømkontakt
11. Festkabelspor
12. Strømknapp
13. USB 3.0-kontakt med PowerShare
14. SD-minnekortlæser

1. Nätverksanslutning
2. VGA-kontakt
3. SIM-kortplats (tillval)
4. Mikrofon
5. Kamera (tillval)
6. Kamerastatuslampa (tillval)
7. Mikrofon
8. HDMI-kontakt
9. USB 3.0-kontakt
10. Strømkontakt
11. Plats för kabelläs
12. Strömbrytare
13. USB 3.0-kontakt med PowerShare
14. SD-minneskortläsare

15. Kontakt for hodetelefon
16. Berørings-fingeravtrykklæser (valgfritt)
17. Kontaktløs smartkortlæser (valgfritt)
18. Statuslampe for batteri
19. Aktivitetslampe for harddisk
20. Statuslampe for strøm
21. Høyttalere
22. Styreplate
23. Smartkortlæser (valgfritt)
24. USB 3.0-kontakt
25. Forankringsport
26. Servicemerke-etikett

15. Hörlurskontakt
16. Fingeravtrycksläsare (tillval)
17. Kontaktlös smartkortläsare (tillval)
18. Batteristatuslampa
19. Lampa för harddiskaktivitet
20. Strömstatuslampa
21. Högtalare
22. Pekskiva
23. Smartkortläsare (tillval)
24. USB 3.0-kontakt
25. Dockningsanslutning
26. Etikett med servicenummer



0WK157A02

© 2016 Dell Inc.

© 2016 Microsoft Corporation.

© 2016 Canonical Ltd.

Printed in China.

2016-07